

Mac Exchange Info.

1. Mata in disketten som följer med, dubbelklicka på "Internet kit Installer" välj sedan var den skall spara på din hårddisk..
 2. Markera det som skall installeras efter en liten stund så har du nu fått en mapp som heter "Internet kit folder" på din hårddisk. Mappen innehåller Tribe PPP som hanterar ditt modem och TeleFinder User för att koppla dig mot vår dator där du kan hämta program för att navigera vidare ut på Internet
 3. Din dator behöver också MacTCP om du skall vidare mot Internet.
 4. Finns inte MacTCP på din dator (Inställningar under Äpplet) så mata in dina System disketter för 7.5 eller senare och gör en anpassad installation, då kan du välja att installera MacTCP.
- Starta nu Tribe PPP.
5. Fyll i "Name" med teckenkombinationen som finns på disketten.
 6. Fyll i "Password" med teckenkombinationen som finns på disketten.
 7. Kryssa för "Save Password" så att du inte behöver fylla i det vid varje tillfälle som du startar programmet.
 8. Där det står "Connect to:" fyller du i telefonnumret till Mac Exchange, dvs: 031-94 82 90.
 9. Klicka sedan på "Set Up" och välj i "Basic Setup" den port som ditt modem är ansluten till.. Vissa modem finns inte representerat vilket gör att rekommendationen är att använda 1 "Generic/Hayes 57.6" (PowerBook 100-ägare använder skrivarporten)
 10. I bild står att läsa "When PPP Connects", kryssa för "Switch MacTCP to PPP"
 11. Spara nu detta som t.ex "Mac Exchange settings" vilket sedan är det dokument som du öppnar för att ringa upp.

MacTCP (finns under Äpplet i Inställningar)

12. Öppna MacTCP och klicka på "TCP/IP PPP", därefter så klickar man på "More". Fyll nu i ditt exemplar av MacTCP så att det ser ut på samma sätt som bilden på baksidan "Domain Name Server Information" skall fyllas i enligt bilden. Slutligen så skall "Obtain Server" vara förkryssat till "Server".

TELEFINDER 4.0/3.5

13. Välj "Connection Method" och ställ in den på "MacTCP" . Välj "Setup" då kommer det upp en dialogruta om "IP Address or Domain Name". På den översta raden skall det stå `tf.macexchange.se`

På den undre, "Port Number" behöver du inte skriva något utan kan låta det stå 1474

... Starta nu om datorn och ring upp med Tribe PPP dvs. "Mac Exchange Setting" genom att klicka på "Connect". Där finns en liten pil märkt med "Progress" som du gärna kan klicka på så att du kan följa förloppet när programmet ringer till servern på Mac Exchange. Därefter finns det två alternativ. Antingen så startar du TeleFinder precis som vanligt eller annars så startar du Netscape om du skall till Internet. (Det finns andra program än Netscape t.ex Mosaic och Eudora till Internet .).

OBS. Du som endast skall koppla dig mot BBSen byt punkt 6, 8 och 9 mot följande:

10. I bild står att läsa "When PPP Connects", kryssa för "Switch AppleTalk to PPP"

12. UTGÅR.

13. Starta nu om datorn och ring upp med Tribe PPP dvs. "Mac Exchange Setting" genom att klicka på "Connect". Där finns en liten pil märkt med "Progress" som du gärna kan klicka på så att du kan följa förloppet när programmet ringer till servern på Mac Exchange. Starta TeleFinder precis som vanligt .Välj "Connection Method" och ställ in den på "Connection Tool" det finns sedan en knapp som det står "Setup" på. Välj att den ska stå inställt till ADSP. Det kommer även upp en dialogruta där du markerar det namn som kommer upp i "Remote" fönstret.

14. Koppla upp med TeleFinder User för att skapa ditt eget mailkonto. (använd inte svenska tecken ÅÄÖ om du vill sända eller få email - det blir då problem för de som har PC och UNIX) Det använder namn och det lösenord du väljer där är det som du sedan skall använda dig av för att läsa din email i TeleFinder User, Eudora, Claris Mailer eller Netscape 2.x (eller vad du själv vill ha för mailreader)

Du som vill ha en egen WWW-sida och har betalat för Internet via Mac Exchange - bygg din WWW-sida och sänd ett email till sysop@macexchange.se för att få ditt konto aktiverat för WWW. Du kan sedan själv ladda upp din WWW-sida till WWW-servern via TeleFinder.

(GÄLLER EJ FÖR FÖRETAG - KONTAKTA SYSOP FÖR PRISER)

Våra tjänster på internet (950925):

ns.macexchange.se - Nameserver

tf.macexchange.se - TeleFinder BBS (TeleFinder är nu också vår nya WWW och POP3 server)

www2.macexchange.se - WWW server

www.macexchange.se - WWW server (vår "gamla" WWW server)

mailbox.macexchange.se - SMTP och POP3 mailserver (vår "gamla" POP3 server)

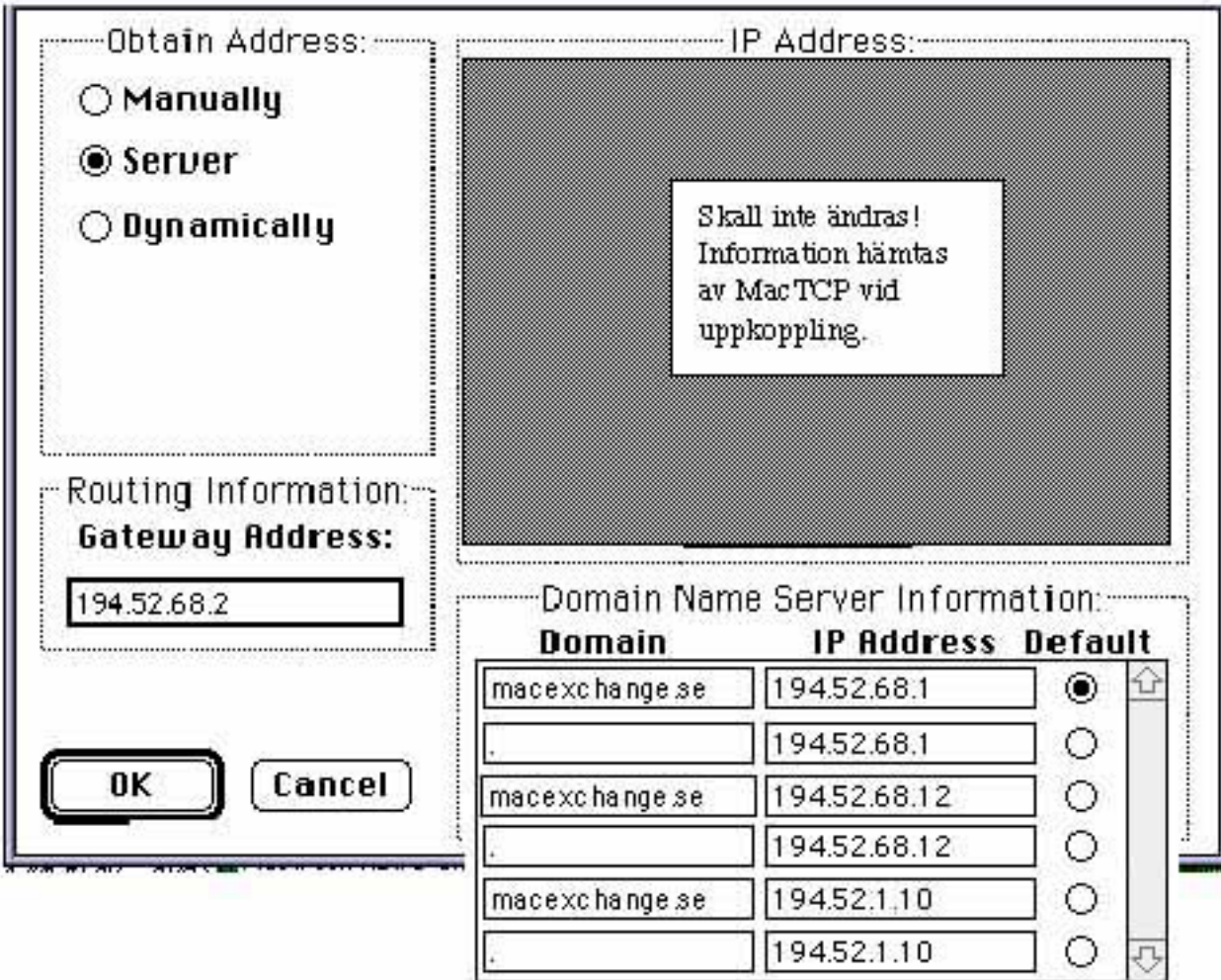
ftp.macexchange.se - FTP server

news.macexchange.se - news server (hösten 95)

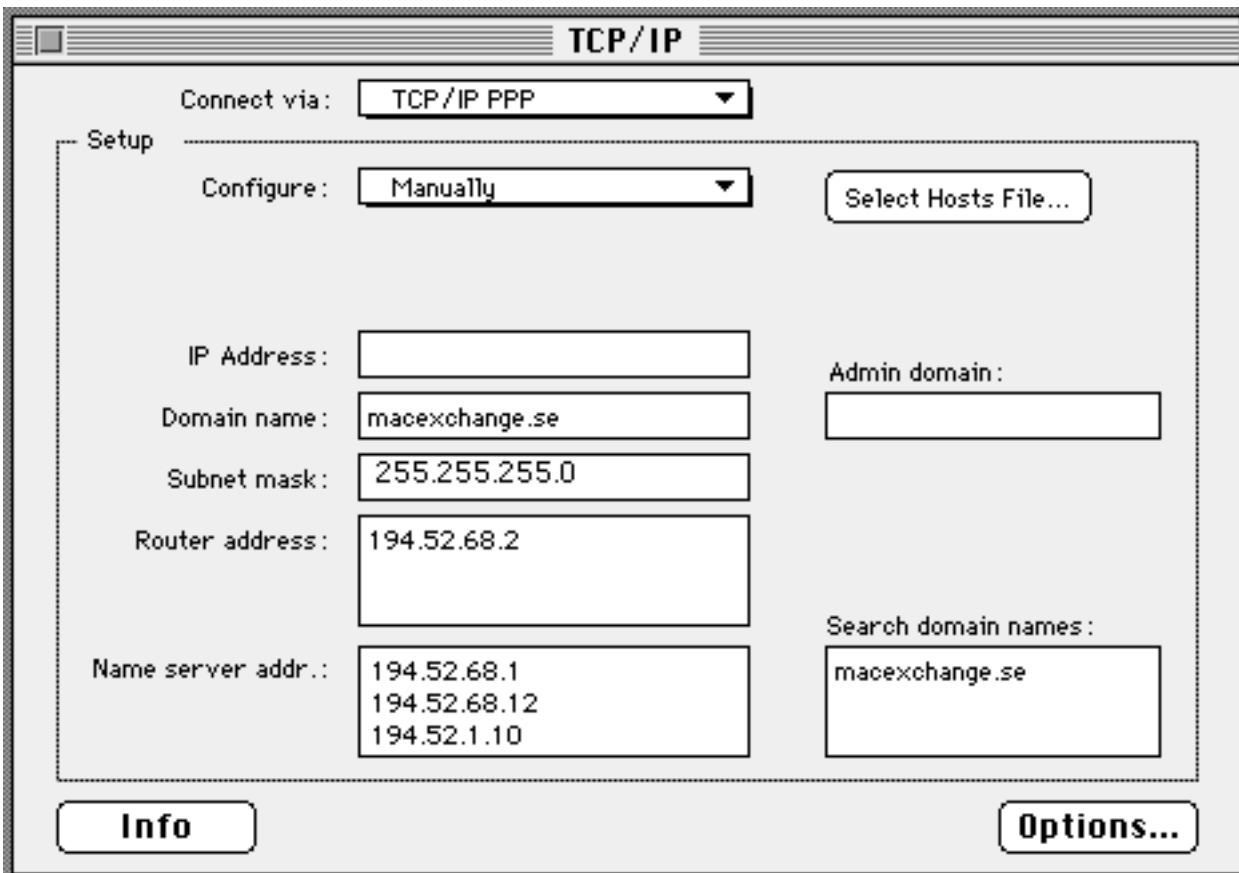
När du skall köra TeleFinder mot basen starta Tribe PPP (TeleFinder skall INTE längre hantera modem) när Tribe PPP är igång och "uppe" starta TeleFinder och välj Connect (om du har ställt in programmet, annars titta en gång till på detta papper). /sysop 950929

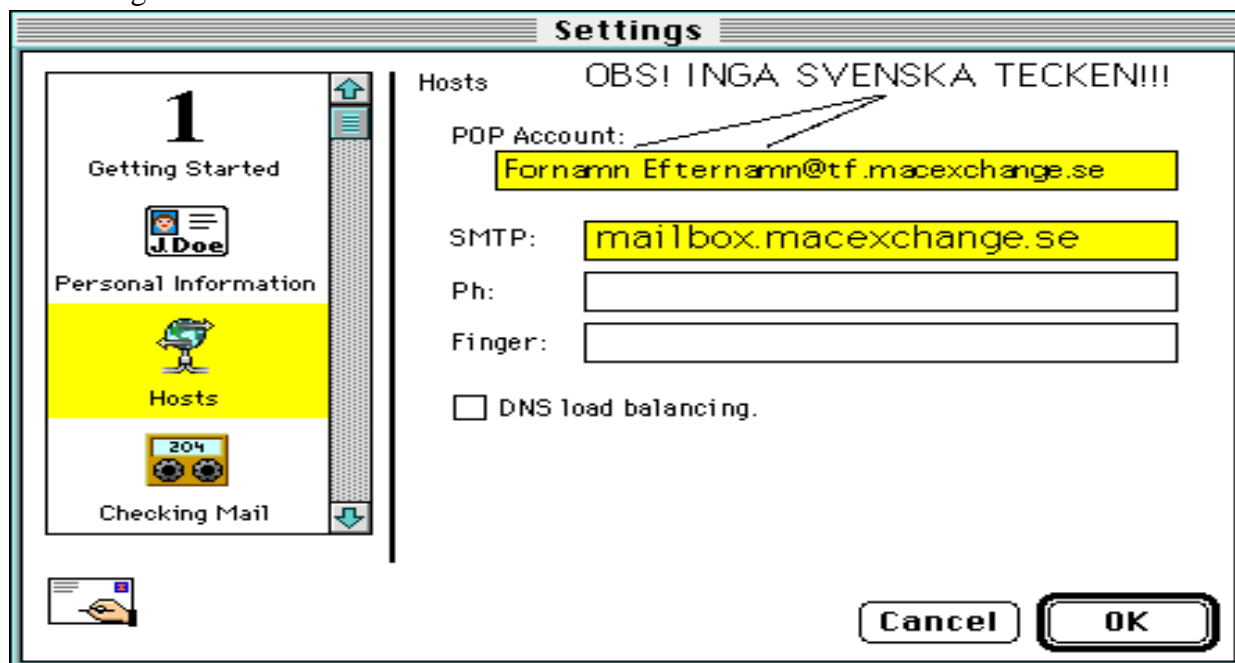
Inställningar i MacTCP

MacTCP följer med System 7.5 (Open Transport följer med 7.5.2 och senare). MacTCP kan också köpas från din Apple ÅF.



Inställningar i Open Transport version 1.08 eller senare.



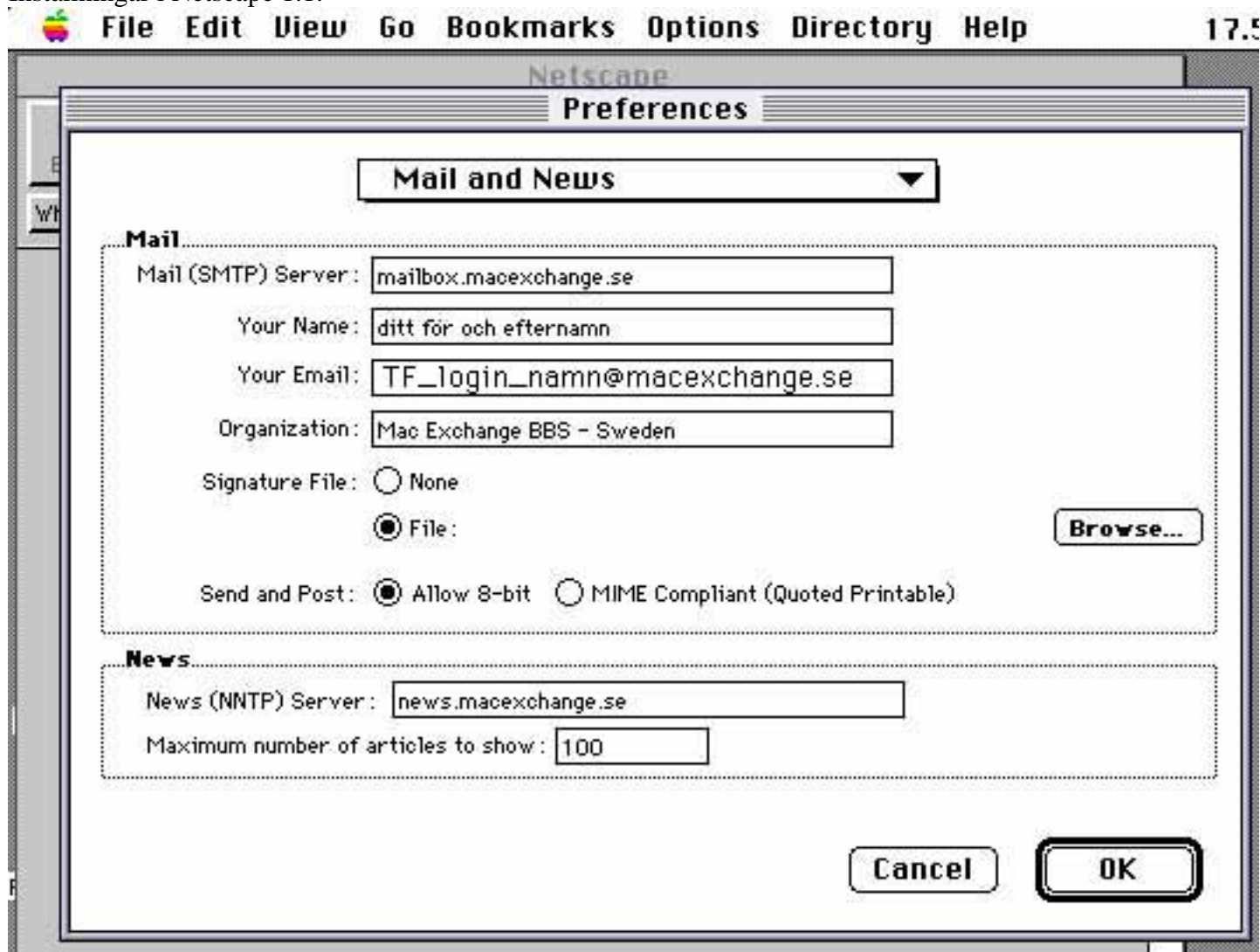


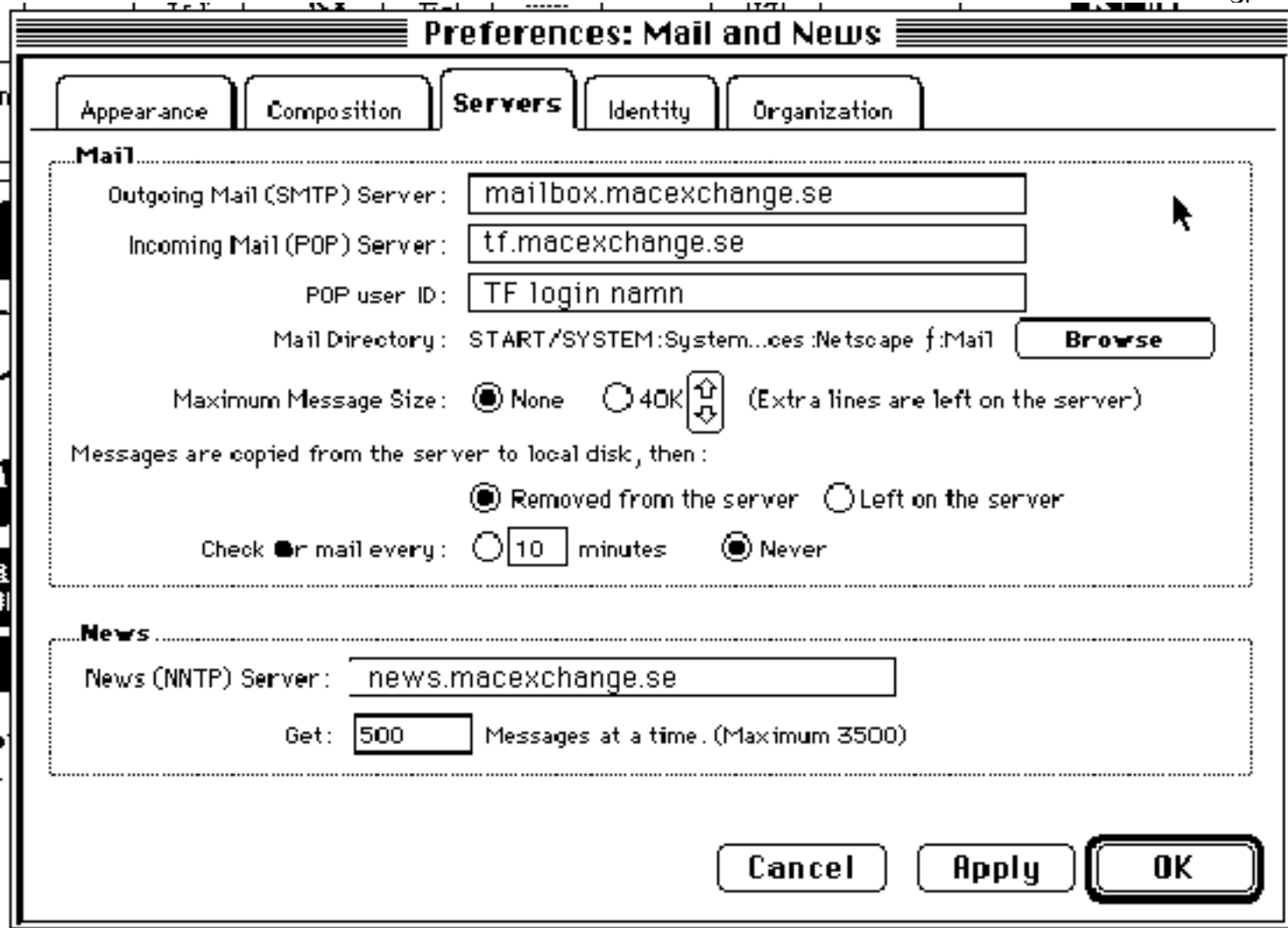
Its bound to come up again -- this is where you "point" Eudora at Mail Server.

Notice that my user name exactly matches my logon name , you don't convert spaces to underscores. The POP account should have the BBS domain name.

The SMTP account needs Mail Servers domain.

Inställningar i Netscape 1.1.





Internet Service Entry

Connect to this service Cancel Save

| Account |
|-------------------------|
| Spider Island POP3 |
| Netcom Account |
| Spider Island w/ I.C.S. |
| |
| |

Account name:

User name:

POP account:

POP password:

SMTP server addr.:

Return address:

Do not delete read messages
 Ignore already read messages
 Use APOP authentication
 Use Internet Configuration System

This is how you should configure Claris EMailer to pick up your POP3 mail from your TeleFinder BBS.

- Don't substitute underscores for spaces. Your POP account name is identical to your user name.
- Your SMTP server address should be set to Mail Servers domain name or IP number.
- "Ignore already read messages" and "Use APOP authentication" should NOT be checked. You will not be able to retrieve your messages if you have these items selected.